

WERKVERZEICHNIS

#2023_01

Tassilo Lantermann

TL23_01	Da wo Schrecken ist, wird der Mensch ganz klein	03
TL22_01	Ein ganzes Leben	06
TL21_03	Schlafzimmer (AT)	09
TL21_02	Mein Wille geschehe	12
TL21_01	Tassilo Lantermann	14
TL20_01	Am Beispiel dieser Innenansicht	16
TL19_03	Wo das Gras grüner ist	18
TL19_02	8mRuhe	22
TL19_01	89,663	25

TL23_01 Da wo Schrecken ist, wird der Mensch ganz klein

Februar bis Dezember 2023 Kunstakademie Düsseldorf

Stahl lackiert

je 360 x 170 x 500 cm





TL22_01 Ein ganzes Leben

Bohrkerne, Alupaletten, Spanngurte, Paraffin

90 x 61 x 130 cm





TL21_03 Schlafzimmer (AT)

Schalungsplatten, Holzbalken

270 x 225 x 450 cm

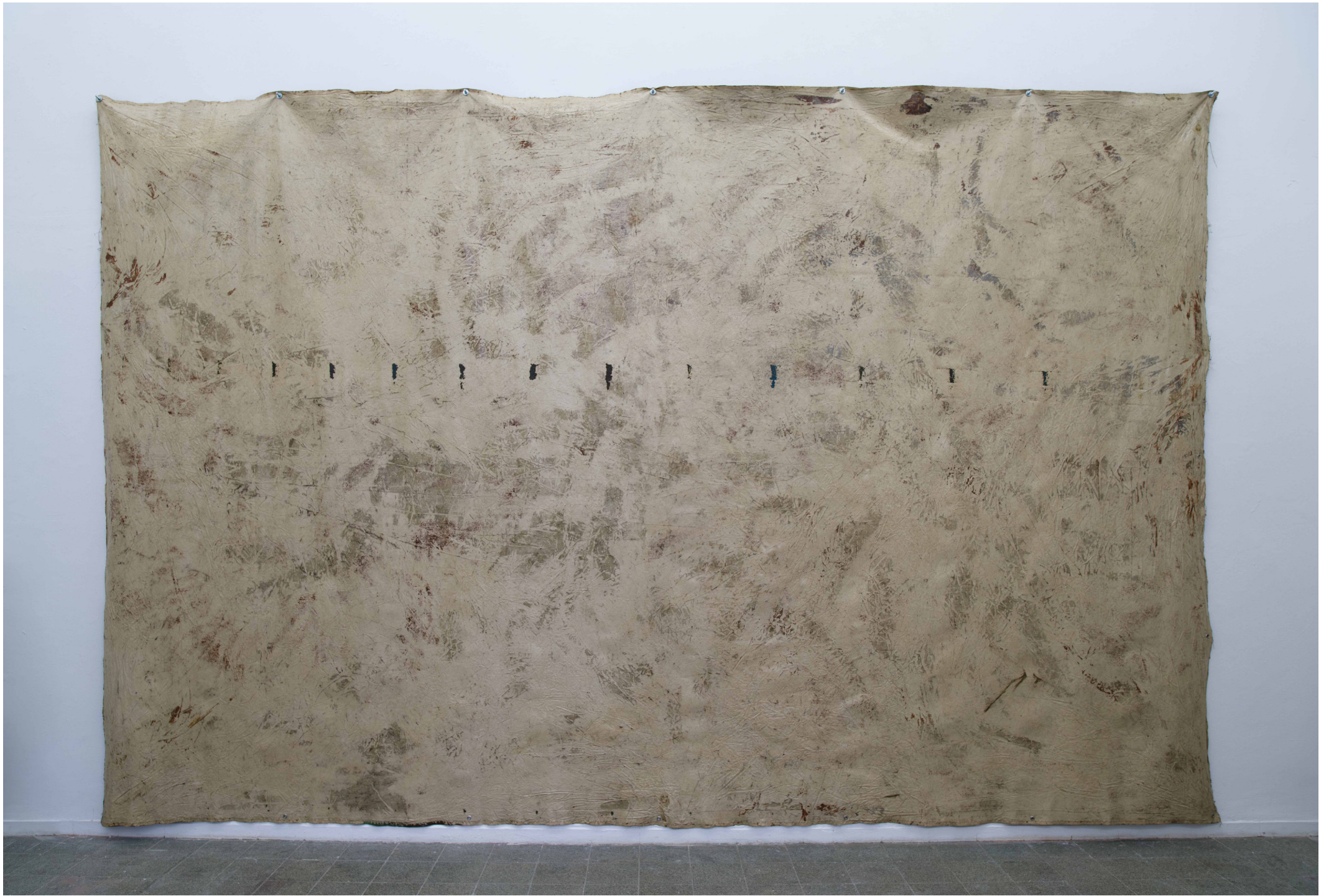




TL21_02 Mein Wille geschehe

Dreck und Harz auf Leinwand

614 x 389 cm

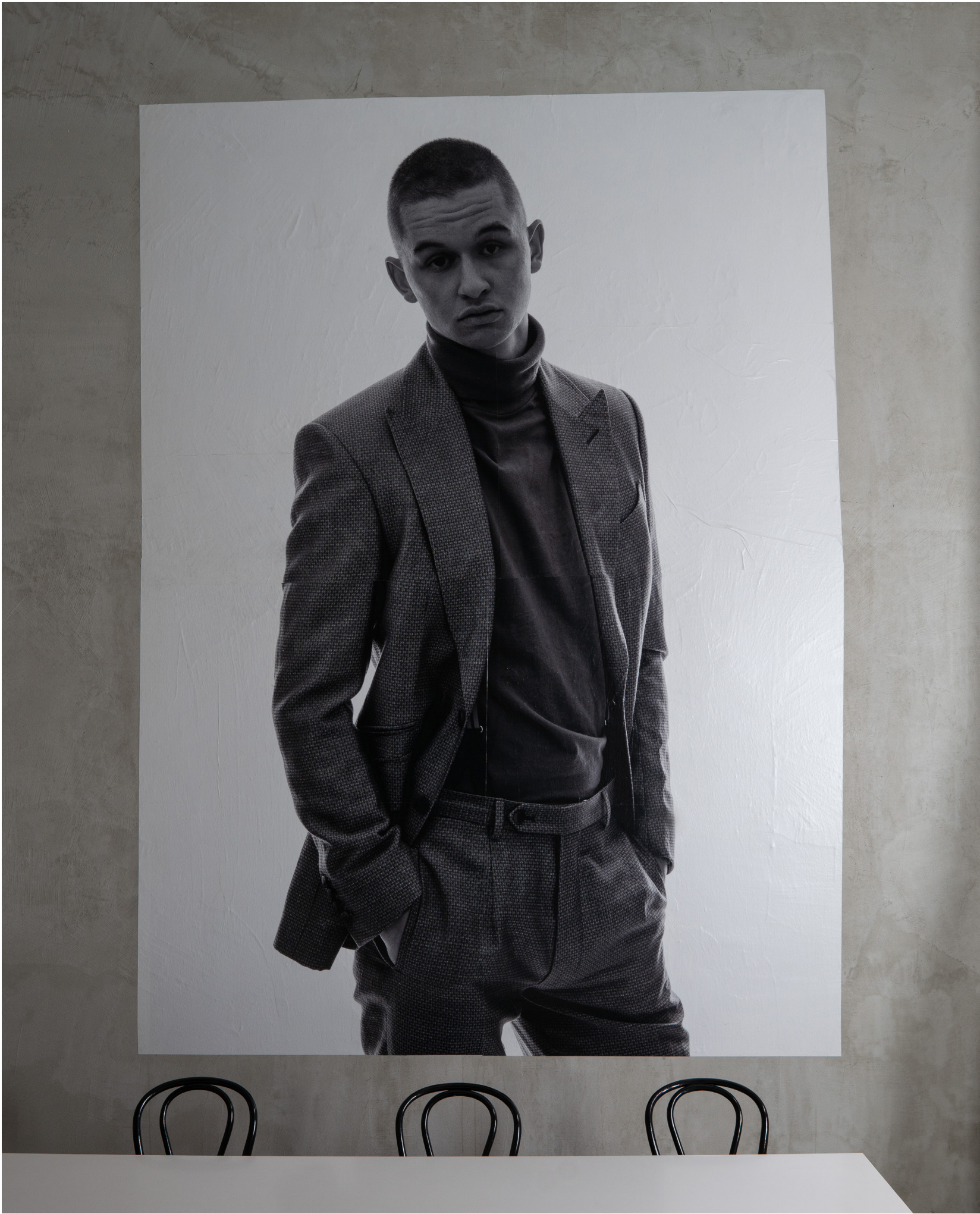


TL21_01 Tassilo Lantermann

Fotografie auf Affichenpapier

Foto: Frank Lothar Lange

252 x 356 cm



TL20_01 Am Beispiel dieser Innenansicht

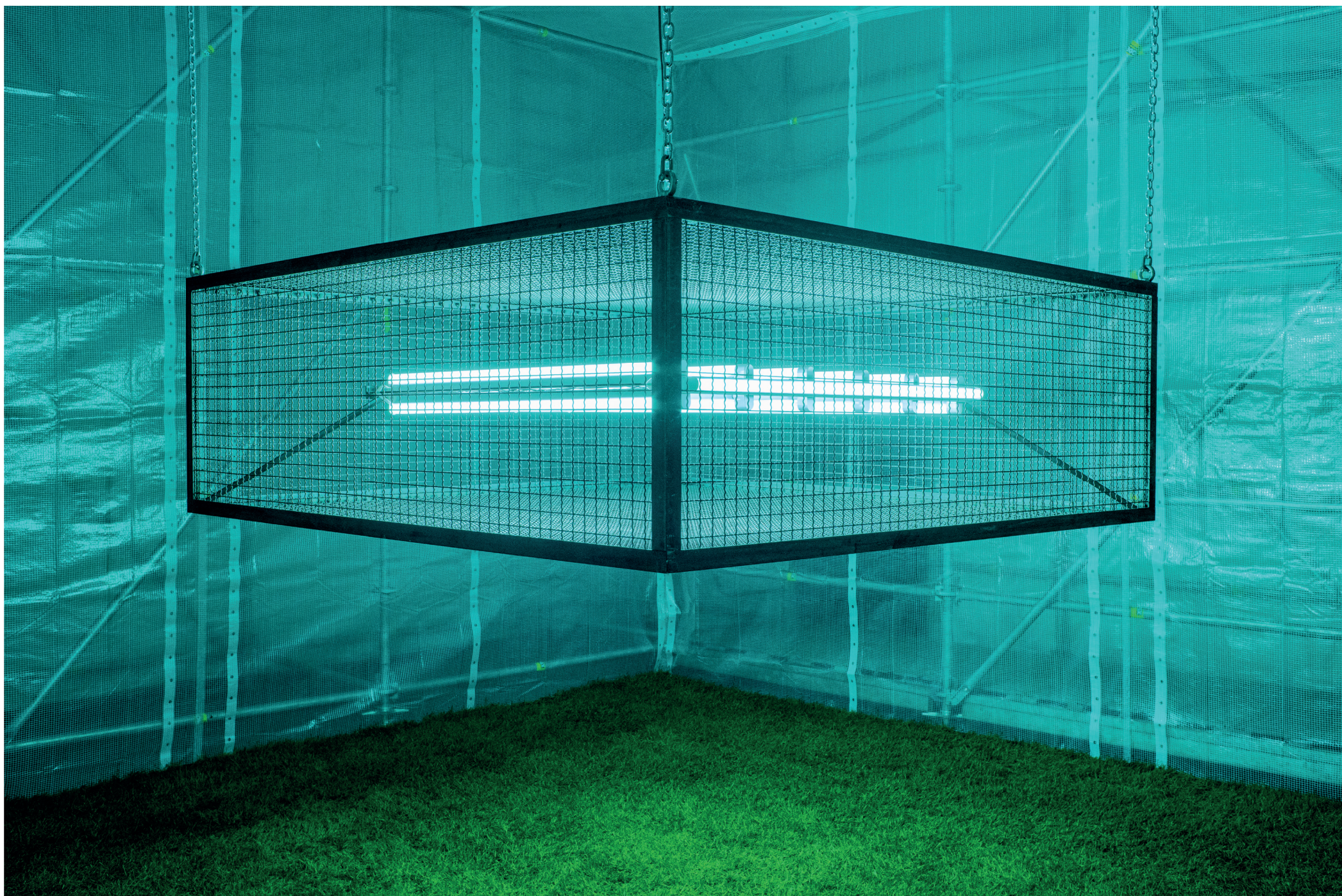
Beton, Paraffin

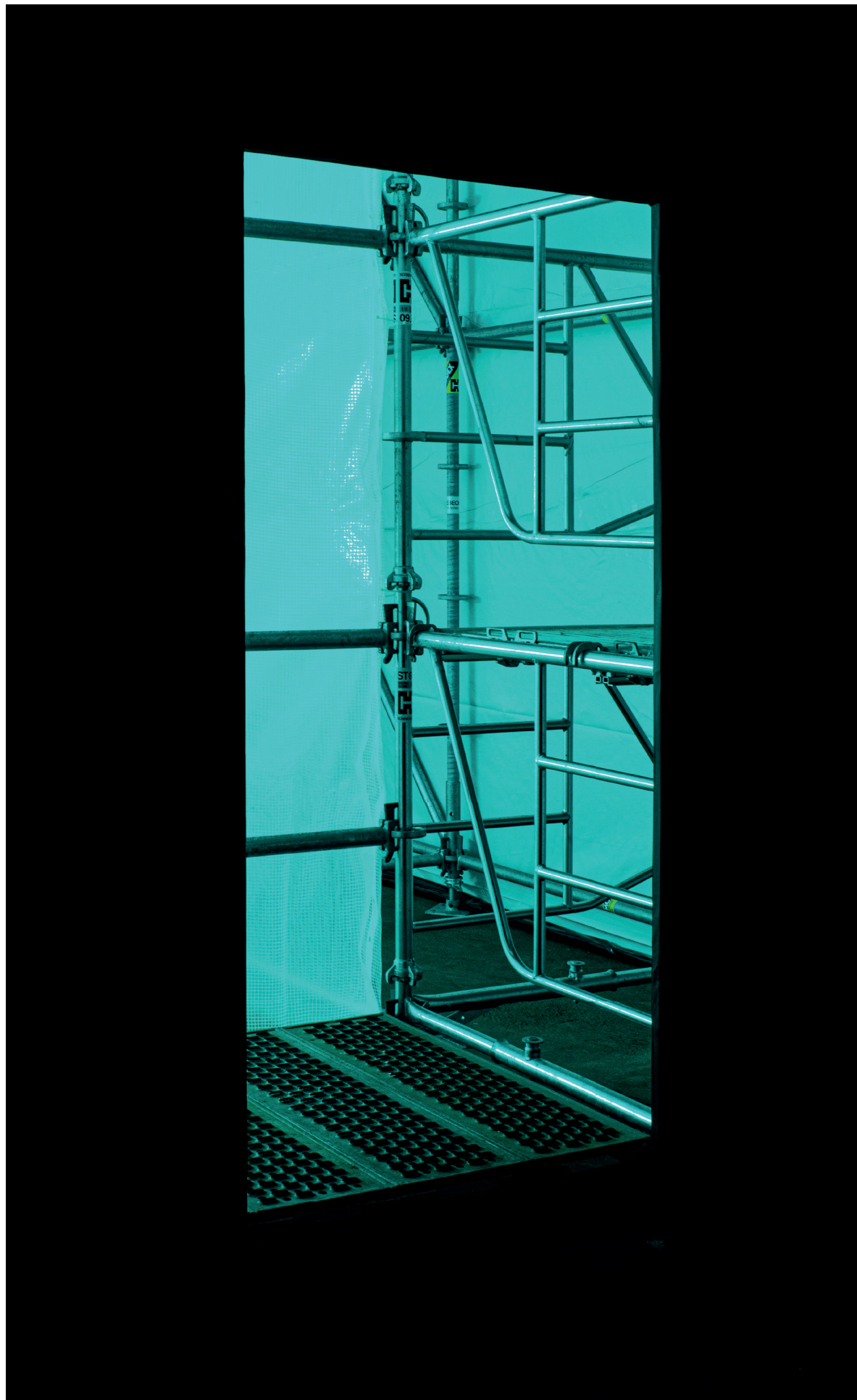
50 x 130 x 35 cm

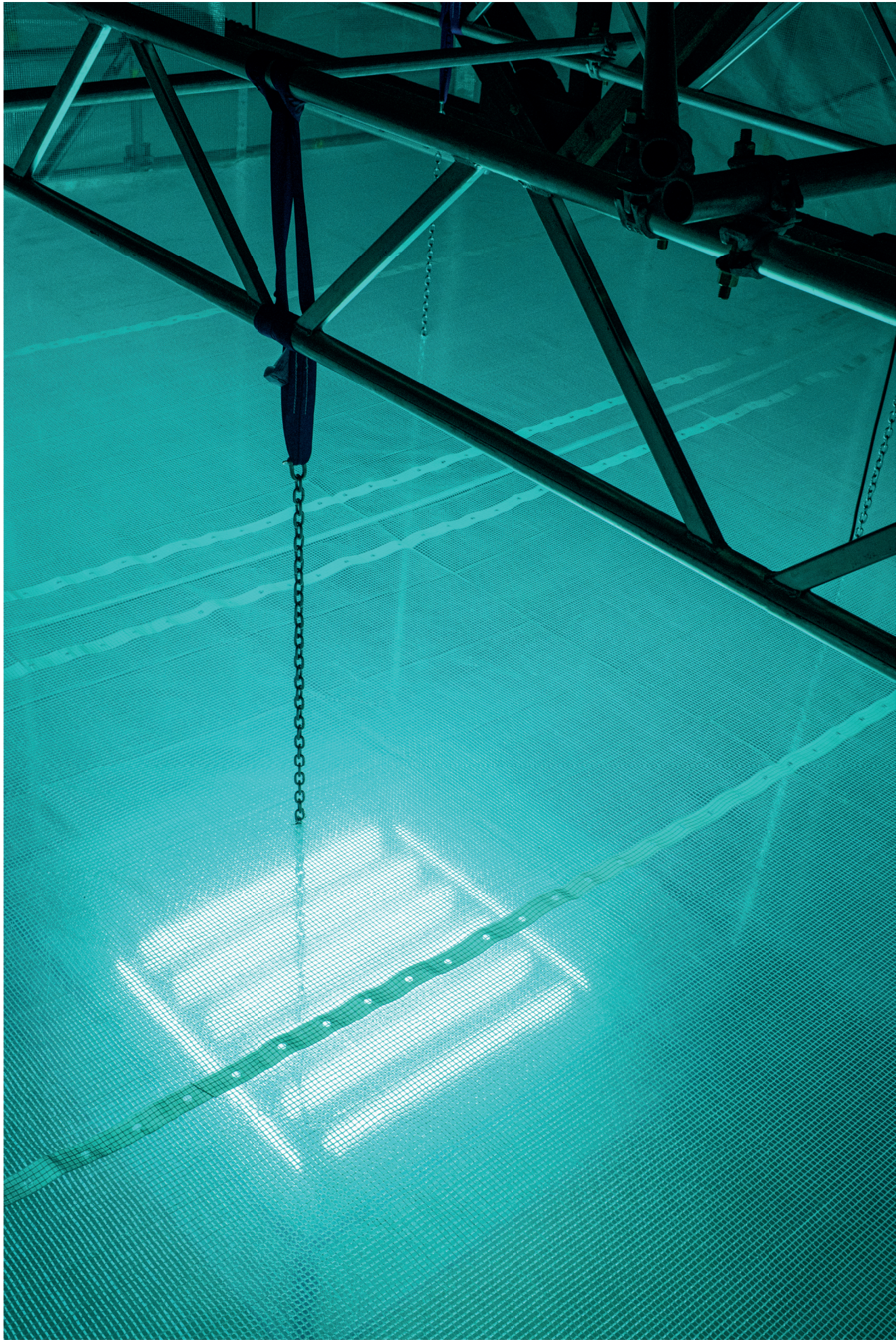


TL19_03 Wo das Gras grüner ist

Baugerüst, Folie, Rollrasen, Stahl, Leuchtstoffröhren, Farbfolie
900 x 500 x 826 cm







TL19_02 8mRuhe

Holz, Metall, Lautsprecher, Soundcollage, Scheinwerfer, Farbfolie

145 x 260 x 800 cm





TL19_01 89,663

Stahl, PVC, GFK, Holz, Leuchtstoffröhren
300 x 300 x 300 cm







Tassilo Lantermann

atelier@tassilolantermann.com

© 2023 Tassilo Lantermann